

PEARPOINT®

Systeme flexiprobe™ P340

Technologie pour l'inspection des canalisations – A la pointe des performances.
Souplesse exceptionnelle.



SPX®



Console de commande portable

Console de commande légère, étanche et conviviale avec batterie rechargeable intégrée.



Caméras haute résolution ultrarésistantes

Caméras en acier inoxydable et compactes. 3 modèles : 25 mm (1") pour les canalisations de petit diamètre, et 32 mm et 50 mm (1 ¼" et 2") avec une remise à niveau automatique à la ligne d'horizon pour les applications dans des diamètres plus importants. Capteurs haute résolution et éclairage LED blanc ultra lumineux garantissant une image nette, étanche sous l'eau à une profondeur maximale de 100 m (330').



Les systèmes d'inspection vidéo à jonc de poussée P340 flexiprobe utilisant une technologie de pointe pour des inspections de qualités des canalisations

Au cœur du système P340 flexiprobe se trouve la console de commande numérique. Étanche elle affiche des images vidéo couleurs de qualité sur un écran TFT 200 mm (8") ultra lumineux. Les options d'enregistrement sur lecteur USB et carte Compact Flash et la connectivité PC offrent une grande souplesse de stockage de données et de fonctions complètes de création de rapports.

La batterie interne Lithium-ion de la console P340+ permet son alimentation pour une journée de travail, éliminant les inconvénients et temps de préparation associés à une alimentation externe.

Les systèmes P340 flexiprobe ont été conçus pour permettre d'effectuer des inspections vidéo de grande qualité dans toutes les conditions de travail, utilisable par les collectivités locales, les compagnies des eaux et d'assainissement et les entreprises de prestation de services.

Les 3 types de caméras étanches sont compatibles avec une large gamme de joncs : allant du touret « Plumbers » ultra-souple de 30 m (100'), conçu pour passer aux endroits les plus difficiles d'accès, au touret P343 de 150 m (500') conçu pour une poussée sur des distances plus longues. Une gamme de sondes, patins, brosses et accessoires viennent compléter le système.

Enregistrements numériques

L'architecture système de la console de commande entièrement numérique apporte un contrôle précis des inspections et enregistrements. Les fonctions numériques de rotation, vue panoramique et de zoom vous permettent de vous concentrer sur les zones à contrôler lors d'inspections effectuées en direct ou enregistrées.

Les vidéos et les images sont enregistrées directement sur clés USB ou sur cartes Compact Flash afin d'en faciliter la gestion et le transfert.

En l'absence de pièces mobiles, vos données indispensables sont protégées des chocs et impacts.

Une touche pour effectuer un enregistrement et une capture d'image

Une simple impulsion sur 'une touche du clavier renforcé déclenche l'enregistrement d'une vidéo numérique de haute qualité, automatiquement horodatée et enregistrée



sous le nom de la tâche que vous accomplissez. De même, vous pouvez enregistrer, visionner et classer des photos par simple pression d'une touche à tout moment de l'inspection.

Un périphérique de stockage de 8 Go peut contenir 7 heures d'enregistrement vidéo haute qualité.

Pour un rapport d'inspection, vous pouvez ajouter un commentaire audio à vos enregistrements grâce au casque-micro en option, et intégrer un commentaire à l'aide du clavier étanche. Pour plus de souplesse, il est possible de stocker jusqu'à 20 pages de texte dans la mémoire de la console de commande.

Construction robuste

Malgré son poids inférieur à 6,2 kg (13.5lbs), la console de la P340+ est conçue pour être utilisée dans des conditions météorologiques difficiles. Le boîtier en polypropylène renforcé est conçu pour résister aux éraflures et aux impacts, tandis que son étanchéité complète lui confère la classification IP53 en fonctionnement, et la classification IP55 couvercles fermés, réduisant le risque de dommages causés par l'infiltration de poussière ou d'eau.

Port USB

Le module de commande P340 est compatible avec les lecteurs USB standard: il suffit de connecter votre clé USB à haut débit ou celle de votre client au port USB puis d'enregistrer et archiver directement les vidéos, photos et observations d'inspection.

Il est possible de connecter les clés USB à un PC pour accéder directement à vos données numériques sans avoir à utiliser de lecteur de carte externe ou la console de commande P340.

Qualité d'image remarquable

Le système P340 flexiprobe compte trois caméras ; 25 mm (1"), 32 mm (1¼") et 50 mm (2") équipées de capteurs haute résolution et de LED blanches ultra lumineuses dernière génération, offrant une image nette et claire quelles que soient les conditions d'inspection des canalisations.

Les caméras avec une remise à niveau automatique à la ligne d'horizon du système P340 disposent de lentilles résistantes en cristal de saphir, et positionnent automatiquement la partie inférieure de la canalisation à la base de l'image, permettant aux opérateurs d'identifier les défauts et d'ajuster leur position.

La caméra de 25 mm (1") du système P340 est dotée d'une protection renforcée en polycarbonate pour protéger les LED dans un petit boîtier compact, spécialement conçu pour faciliter le passage des coudes.

Protégées dans un corps en acier inoxydable résistant, les caméras du système P340 sont conçues pour travailler avec le plus d'efficacité possible.

Touret « Plumbers »

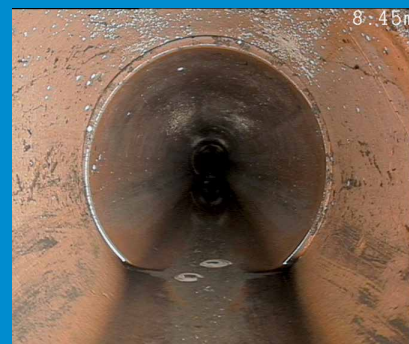
Lorsqu'une plus grande souplesse est nécessaire, le touret « Plomber » P341 associé à la caméra de 25 mm (1") offre une performance remarquable dans le passage des coudes et négociant la plupart des siphons (à partir de 50 mm/2") et coudes (à partir de 32 mm/1¼"). Le système « Plumbers » est l'outil idéal pour une utilisation dans des petites conduites.

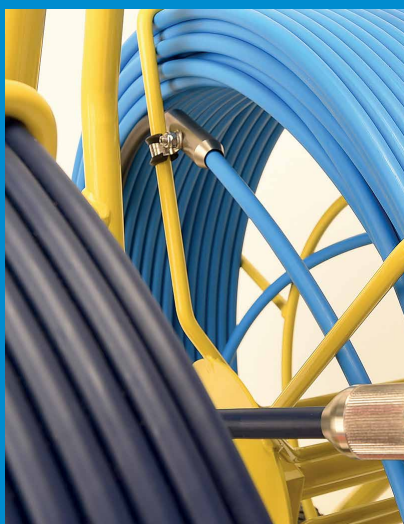
L'extrémité souple du jonc intègre une sonde émettrice (512Hz/640Hz) qui permet de déterminer sa position et sa profondeur sans compromettre sa maniabilité dans les coudes.



Vidéo numérique

Zoom numérique et vue panoramique permettant de se concentrer sur les zones à contrôler. Rotation des images pour une plus grande facilité d'interprétation. Les images et les vidéos sont enregistrées sur une clé USB ou sur une carte mémoire Compact Flash.

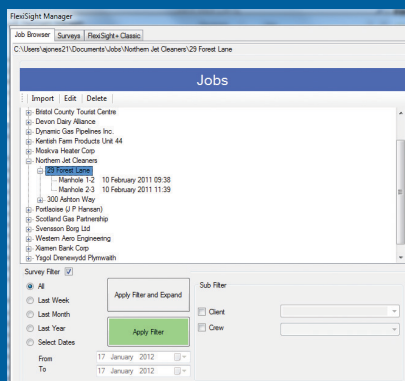




Une gamme de jons adaptés à votre application
 À partir de 30m (100') pour une utilisation du touret « Plumbers » en environnement résidentiel et jusqu'à 150m (500') pour les installations spécialisées.

Générateur de rapports intégré

Saisissez rapidement vos observations sur le site et exportez les fichiers de rapports sewer. Dat sans avoir besoin de vous connecter. Consultez et modifiez les fichiers à votre convenance sur un PC et générez des rapports détaillés avec graphiques d'analyse des canalisations.



Interface logicielle conviviale

Le logiciel de la console P340+ a été spécialement développé pour rendre l'utilisation du système P340 flexiprobe simple et intuitif. La configuration comme la personnalisation de votre console de commande sont très simples à réaliser grâce à des listes de menus couleurs, définissant clairement toutes les options disponibles.

L'ajout de texte à votre inspection se fait en un clic sur le clavier. Parcourez ou modifiez jusqu'à 20 pages de texte ou utilisez-les automatiquement comme titres au début de vos enregistrements vidéo.

Organisation efficace du travail

La console de commande P340+ organise rapidement votre travail en dossiers de tâches de travail (« Job ») associés à l'inspection effectuée, simplifiant ainsi l'étude et l'archivage directs des vidéos, photos et observations.

Les tâches se créent très rapidement au début de votre premier enregistrement en saisissant un minimum d'informations ou en accédant au menu « Job Browser » et en y saisissant des informations détaillées sur votre client, le site et l'inspection.

Il est possible de développer les tâches en ajoutant plusieurs inspections au site que vous inspectez ou en ajoutant différents sites au client pour lequel vous travaillez.

Productivité accrue sur le terrain

L'éditeur de rapports complet intégré au système P340 vous permet de remplir rapidement les observations faites sur site sans avoir à utiliser d'autres équipements. Les modèles de rapports sont personnalisables afin de répondre à vos besoins.

Grâce aux fonctions WRC™, PAPC™ intégrées ou aux listes de code par défauts personnalisables, la saisie d'observations détaillées, y compris le classement et les photos, ne pourrait être plus simple.

Générez un fichier de rapport SEWER.DAT directement depuis votre module de commande P340.

Gestion des données et création de rapports

Le logiciel Flexisight™ Manager est le compagnon PC idéal de la console de commande P340. Compatible avec Windows®, ce logiciel vous permet d'importer, d'enregistrer et de gérer toutes vos données numériques d'inspection.

L'écran « Job Browser » vous permet d'importer et de naviguer rapidement parmi vos tâches sauvegardées.

L'écran « Surveys » vous permet de consulter et de modifier les vidéos, de faire des captures d'écran, d'annoter des photos et de visualiser, modifier ou faire des observations.

Créez des rapports complets personnalisés, avec le logo de votre entreprise, intégrant des graphiques sur les canalisations et des codes couleur pour classifier les défauts des canalisations (requiert Microsoft® Word 97 ou ultérieur).

Écran TFT de 200 mm (8")
ultra lumineux

Clavier renforcé pour un accès facilité
à toutes les fonctions principales :

- Une touche pour la capture d'images
- Une touche pour l'enregistrement
- Une touche pour les fonctions numériques

Clavier étanche pour la
saisie de texte

Touret compact
facilement transportable

Caméra étanche en acier
inoxydable avec LED
blanches ultra lumineuses

Caméra compacte avec une remise à niveau
automatique à la ligne d'horizon

Entrée/sortie vidéo

Entrée/sortie audio

Port USB

Connexion PC

Prise d'alimentation

Prise
d'alimentation de
la batterie interne

Carte Compact Flash

Indicateur d'état de
charge de la batterie

Touret « Plumbers »
ultra-flexible

Chaque système P340 flexiprobe est livré avec un kit universel de brosses et patins de centrage faciles à adapter permettant d'utiliser la caméra de 25 mm (1") dans des canalisations jusqu'à 100 mm (4") de diamètre, et la caméra de 50 mm (2") dans des canalisations jusqu'à 150 mm (6") de diamètre. Les brosses se remplacent facilement en quelques secondes. L'équipement de série peut varier selon les pays.



Spécifications du système flexiprobe P340

Console P340+

Alimentation	Entrée de la console P340+ Entrée alimentation secteur externe (PSU) Entrée chargeur allume-cigare P340+	12-24 V CC, 40 W 100-240 V CA, 50-60 Hz, 1,2 A 10-30 V CC, 4,0 A
Capacité de la batterie	14,8V, 6,6 Ah (98Wh)	
Autonomie en fonctionnement	Jusqu'à 1 journée de travail, 7h en inspection uniquement/4h en enregistrement continu*	
Écran	200mm (8") TFT industriel	
Stockage	Carte Compact Flash ou lecteur USB haut débit	
Connectivité	Entrée/sortie USB vidéo analogique (PAL/NTSC), entrée/sortie audio analogique	
Protections environnementales	Console P340+ Alimentation externe secteur et chargeur Alimentation externe en option	IP55 (couvercle fermé) IP53 (couvercle ouvert avec le couvercle des prises fermées) IP54 nominal pour utilisation intérieure IP67 pour utilisation extérieure
Température	Stockage: Fonctionnement: Charge:	-4°F à 176°F/-20°C à +80°C 14°F à 122°F/-10°C à 50°C 14°F à 104°F/-10°C à 40°C
Dimensions	360 x 360 x 200 mm (14" x 14" x 8")	
Poids	6,2 kg/13,5lbs	

*Dépend des conditions ambiantes, des accessoires utilisés, du temps d'enregistrement et autres facteurs

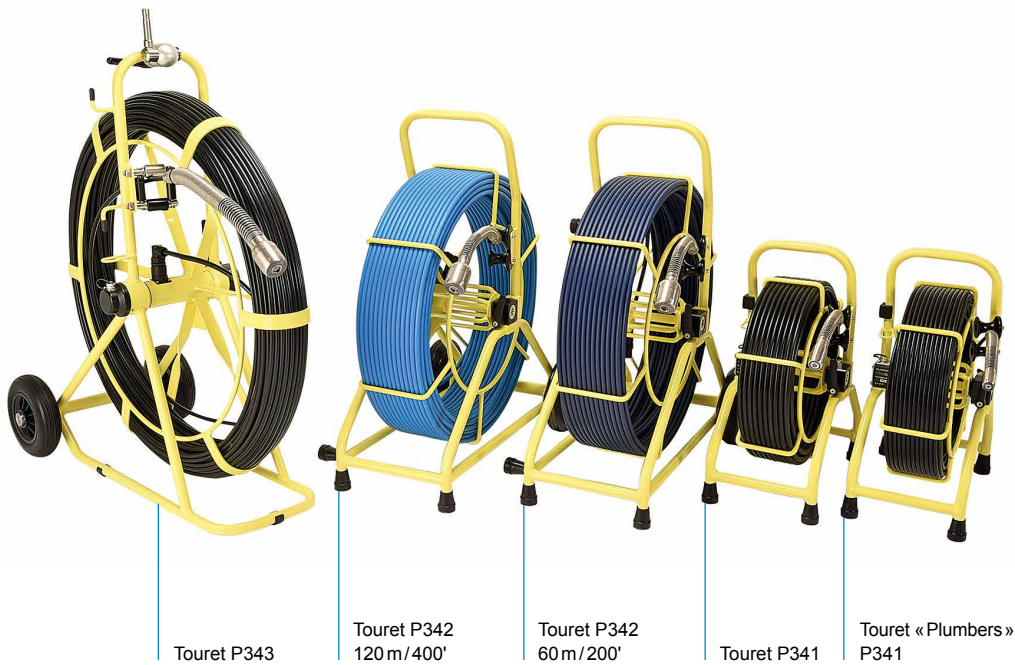
Les systèmes P340 flexiprobe incluent de série :

- Console P340+ flexiprobe
- Une sélection de caméra couleur NTSC/PAL, et sonde intégrée 512/640 hertz :
 - Caméra 25mm (1"), patin de centrage, kit universel de patins et brosses et sonde.
 - Caméra avec une remise à niveau automatique à la ligne d'horizon de 32 mm (1¼") et patin de centrage.
 - Caméra avec une remise à niveau automatique à la ligne d'horizon de 50 mm (2"), patin de centrage, kit universel de patins, brosses et sonde de 35 mm (1.4").
- Une sélection de tourets avec jonc de poussée :
 - Touret « Plumbers » P341 30 m (100') ou 60 m (200').
 - Touret P341 de 35 m (115')
 - Tourets 60 m (200') ou 120 m (400').
 - Touret P343 de 150 m (500') .
- Rotule de fixation de la console de commande (en option pour le touret « Plumbers » P341).
- Logiciel FlexiSight™ Manager pour PC Windows®.
- Carte Compact Flash.
- Clavier étanche, alimentation secteur, cordon avec fiche jack allume-cigare 12 V
- Chargeur allume-cigare 10-30V et chargeur alimentation secteur.

Joncs et tourets	Tourets P341 « Plumbers »	P341 Mini	Tourets P342	Touret P343
Dimensions	22.4" x 16.9" x 10.6" 570 x 430 x 269 mm	22.4" x 16.9" x 10.6" 570 x 430 x 269 mm	33.5" x 29.5" x 16.5" 850 x 750 x 420 mm	32.0" x 46.0" x 18.7" 813 x 1168 x 475 mm
Poids	9,4 kg/21lbs 11,2 kg/25lbs	11 kg/24lbs	18,2 kg/40lbs 25 kg/55lbs	37 kg/81.6lbs
Construction	Structure tubulaire en acier revêtu époxy			
Jonc	30 m/100' 60 m/200'	35 m/115'	60 m/200' 120 m/400'	15 m/500'

Caméras	caméra 25mm/1"	caméra de 32 mm/1¼ avec une remise à niveau automatique à la ligne d'horizon	caméra de 50 mm/2" avec une remise à niveau automatique à la ligne d'horizon
Dimensions	25,4 x 38,7 mm/1" x 1.52"	31,24 x 66 mm/1.23" x 2.6"	48 x 72,8 mm/1.89" x 2.87"
Poids	0.1lbs/0,06 kg	0.4lbs/0,18 kg	0.8lbs/0,36 kg
Construction	Acier inoxydable/ polycarbonate	Acier inoxydable/vitre en saphir/polycarbonate	
Puissance	1,8 W	1,3 W	3,8 W
Environnement	IP68 jusqu'à 100 m (330')/11 bars	IP68 jusqu'à 70 m (230')/7 bars	IP68 jusqu'à 100 m (330')/11 bars
Température	Stockage: -20°C à +80°C/-4°F à 176°F Fonctionnement: -10°C à +50°C/14°F à 122°F		
Mise au point	Réglage manuel	Fixe	Réglage manuel
Plage focale	10 mm jusqu'à ∞	Fixe	10 mm jusqu'à ∞
Éclairage	LED blanches ultra lumineuses		
Luminance LED	≥ 75 lm	≥ 150 lm	≥ 208 lm
Pixels actifs (H x V)	656 x 492 NTSC 768 x 576 PAL	640 x 480 (NTSC) 640 x 576 (PAL)	768 x 492 NTSC 765 x 582 PAL
Résolution horizontale	≥ 460 TVL	≥ 420 TVL	≥ 460 TVL





Touret P343

Touret P342
120 m/400'

Touret P342
60 m/200'

Touret P341

Touret « Plumbers »
P341



Options

Combinaison sonde et détecteur

En associant votre système P340 flexiprobe à un détecteur approprié, vous pourrez localiser la position et la profondeur de la caméra, disposant ainsi d'un outil précieux pour effectuer les réparations et le traçage des canalisations. Les détecteurs RD7100DL sont capables de détecter 4 fréquences de sondes différentes. Incluses également les fonctions Protection dynamique de surcharge (Dynamic Overload Protection) et Boussole (Compass), spécialement conçu pour l'industrie de l'eau et de l'assainissement, capables de détecter précisément une sonde même dans un environnement électrique perturbé.



Accessoires supplémentaires pour plus de fonctionnalités

Adaptez votre système à vos besoins grâce à toute une gamme de sondes rigides, flexisondes, détecteurs de câble et canalisations et flexibles

Compatible P350 flexitrax™

La console de commande P350 flexitrax est compatible avec toute la gamme de caméras P340 flexiprobe, tourets, sondes et accessoires offrant ainsi une modularité inégalée allant des petits systèmes « Plumbers » 30 m (100') au système tracté 305 m (1000') de la gamme P356.



Modularité accrue

Toutes les caméras, consoles de commandes, joncs et accessoires sont entièrement interchangeables*, vous offrant la possibilité de faire évoluer votre système à votre rythme.

*La sonde du touret « Plumbers » P341 n'est pas démontable.

Visitez le site www.pearpoint.com

Présence internationale

Pearpoint (USA)

39-740 Garand Lane, Unit B, Palm Desert, CA 92211, USA

Ligne gratuite : +1 800 688 8094 Tél. : +1 760 343 7350 pearpoint.sales.us@spx.com

Radiodetection (États-Unis)

28 Tower Road, Raymond, Maine 04071, USA

Ligne gratuite : +1 (877) 247 3797 Tél. : +1 (207) 655 8525 rd.sales.us@spx.com

Radiodetection (Canada)

344 Edgeley Boulevard, Unit 34, Concord, Ontario L4K 4B7, Canada

Ligne gratuite : +1 (800) 665 7953 Tél. : +1 (905) 660 9995 rd.sales.ca@spx.com

Radiodetection Ltd. (Royaume-Uni)

Western Drive, Bristol, BS14 0AF, UK

Tél. : +44 (0) 117 976 7776 rd.sales.uk@spx.com

Radiodetection (France)

13 Grande Rue, 76220, Neuf Marché, France

Tél. : +33 (0) 2 32 89 93 60 rd.sales.fr@spx.com

Radiodetection (Benelux)

Industriestraat 11, 7041 GD 's-Heerenberg, Pays-Bas

Tél. : +31 (0) 314 66 47 00 rd.sales.nl@spx.com

Radiodetection (Allemagne)

Groendahlscher Weg 118, 46446 Emmerich am Rhein, Allemagne

Tél. : +49 (0) 28 51 92 37 20 rd.sales.de@spx.com

Radiodetection (Asie-Pacifique)

Room 708, CC Wu Building, 302-308 Hennessy Road, Wan Chai, Hong Kong SAR, Chine

Tél. : +852 2110 8160 rd.sales.asiapacific@spx.com

Radiodetection (Chine)

13 Fuqianyi Street, Minghao Building D304, Tianzhu Town, Shunyi District, Beijing 101312, Chine

Tél. : +86 (0) 10 8146 3372 rd.service.cn@spx.com

Radiodetection (Australie)

Unit H1, 101 Rookwood Road, Yagoona NSW 2199, Australie

Tél. : +61 (0) 2 9707 3222 rd.sales.au@spx.com

Radiodetection est l'un des premiers développeurs et fournisseurs mondiaux d'équipements d'essai qui aide les grandes sociétés de distribution à installer, protéger et entretenir leurs réseaux d'infrastructures.

Copyright © 2018 Radiodetection Ltd. Tous droits réservés. Radiodetection, Pearpoint et flexiprobe sont des marques déposées de Radiodetection Ltd. et SPX Corporation. Microsoft, Windows, Windows Vista et Windows XP sont soit des marques déposées, soit des marques commerciales de Microsoft Corporation aux États-Unis et/ou dans d'autres pays. En raison de notre politique de développement continu de nos produits, nous nous réservons le droit de modifier ou d'amender toute spécification publiée sans préavis. Ce document ne peut être copié, reproduit, transmis, modifié ou utilisé, en tout ou en partie, sans le consentement écrit préalable de Radiodetection Ltd.