

# Aqua-Stop

## PP645 OUTIL DE REMPLACEMENT DE BUTÉE DE BORDURE AQUA-STOP

Portez toujours des équipement de protection comme des lunettes de sécurité, des gants et des bottes de travail.

### PRÉSENTATION D'AQUA-STOP

L'Aqua-Stop de Pollardwater est conçu pour arrêter le débit d'eau dans les conduites de service d'eau de 3/4" ou 1" permettant le remplacement des arrêts de bordure, des robinets-vannes et des robinets à tournant sphérique usés ou qui fuient sous pleine pression.

En coupant l'écoulement de l'eau en amont de la vanne, un seul trou d'excavation est nécessaire minimisant l'impact sur la propriété, ce qui nécessite également moins de main-d'œuvre.

L'Aqua-Stop peut être utilisé sur des arrêts de bordure ronds à port complet avec des filetages évasés ou de compression ou des arrêts de bordure, des vannes à vanne et des vannes à bille avec 3/4" ou 1" Filetages femelles de tuyaux en fer.

Notez que l'ancienne vanne doit pouvoir s'ouvrir pour l'insertion des extenseurs en caoutchouc et que la nouvelle butée de bordure doit avoir des filetages évasés, à compression mâle ou femelle en fer.



AQUA STOP FONCTIONNE UNIQUEMENT AVEC UN PORT PLEIN ROND ET UNE OUVERTURE À BORDURE D'ARRÊT

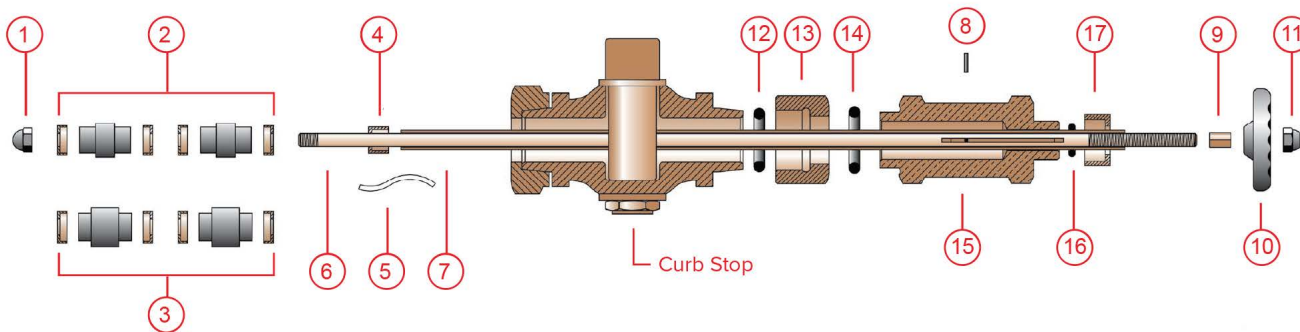


### Caractéristiques et avantages de l'AQUA-STOP

- Arrête le débit d'eau sur la ligne de service permettant le remplacement de Curb Stop
- Fonctionne sur des tubes en cuivre de 3/4" et 1" (Kit d'adaptateur PP64602 requis pour la taille de 1")
- Conçu pour une utilisation sur les connexions évasées, à compression et femelles IPT
- Facile à utiliser, gain de temps et d'argent

### Pièces de remplacement pour l'AQUA-STOP

- **PP645** Outil de remplacement d'arrêt de bordure AquaStop
- **PP64602** Kit d'adaptateur augmentant à 1"
- **B1420A** # 1 Écrou d'expansion
- **PP64502** # 2 Extenseur ; 3/4"
- **PP64503** # 3 Extenseur ; 1"
- **PP64504** # 4 Écrou d'emballage à 4 tubes
- **PP64505** # 5 Emballage à 5 tubes
- **PP64506** # 6 Bâton d'opération
- **PP64507** # 7 Tubes
- **PP64508** # 8 Tube Broche
- **PP64509** # 9 Écrou de fonctionnement
- **PP64510** # 10 Volant
- **PP64511** # 11 Écrou du volant
- **PP64512** # 12 Adaptateur en cuivre 0-Ring; 3/4"
- **PP64513** # 13 adaptateur en cuivre ; 3/4"
- **PP64514** # 14 Corps 0-Anneau
- **PP64515** # 15 Corps
- **PP64516** # 16 Corps 0-Anneau
- **PP64517** # 17 Corps 0-Anneau Écrou
- **PP64603** # 20 adaptateur en cuivre ; 1"
- **PP64604** # 21 adaptateur de tuyau ; 1"
- **PP64605** # 22 Adaptateur torique ; 1"
- **M18G4** Joint en fibre



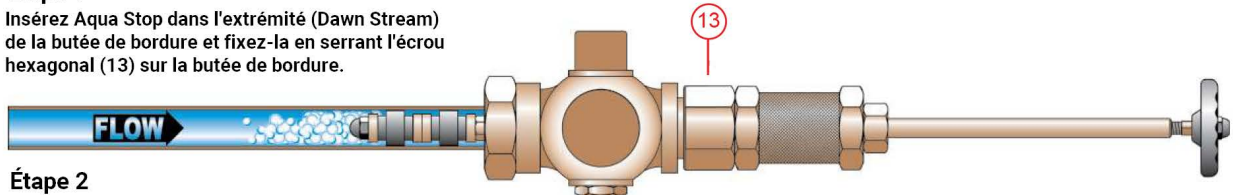
# Aqua-Stop

## GUIDE D'UTILISATION DE L'AQUA-STOP PP645

Portez toujours un équipement de protection comme des lunettes de sécurité, des gants et des bottes de travail.

### Étape 1

Insérez Aqua Stop dans l'extrémité (Dawn Stream) de la butée de bordure et fixez-la en serrant l'écrou hexagonal (13) sur la butée de bordure.



### Étape 2

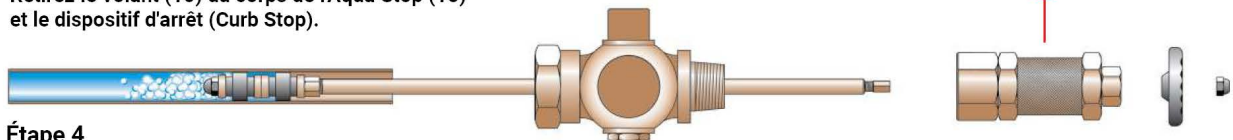
Poussez les extenseurs en caoutchouc (3/4" ou 1") à travers la butée de bordure ouverte, tournez le volant (10) dans le sens des aiguilles d'une montre, jusqu'à ce que le jet d'eau soit arrêté.



2a. Tout en tournant le volant (10) dans le sens des aiguilles d'une montre, assurez-vous que le tube Aqua Stop (7) est bien fixé et ne glissera pas à l'intérieur du tube en cuivre.

### Étape 3

Retirez le volant (10) du corps de l'Aqua Stop (15) et le dispositif d'arrêt (Curb Stop).



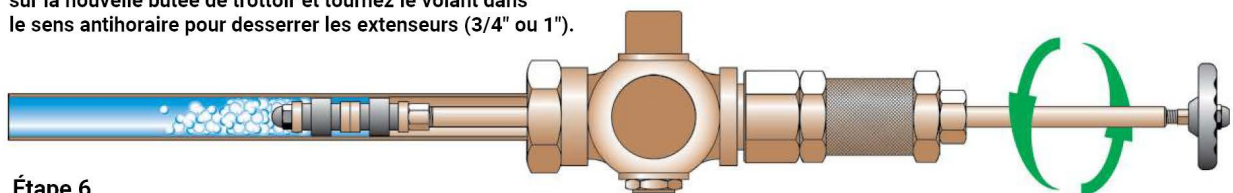
### Étape 4

Faites glisser la nouvelle butée de bordure sur le tube d'arrêt Aqua (7) et installez la butée de bordure sur la ligne de service en cuivre.



### Étape 5

Réassemblez le corps de l'Aqua Stop (15) et le volant (10) sur la nouvelle butée de trottoir et tournez le volant dans le sens antihoraire pour desserrer les extenseurs (3/4" ou 1").



### Étape 6

Une fois l'Aqua Stop retiré, fermez le dispositif d'arrêt (Curb Stop) et remontez la ligne de service.

