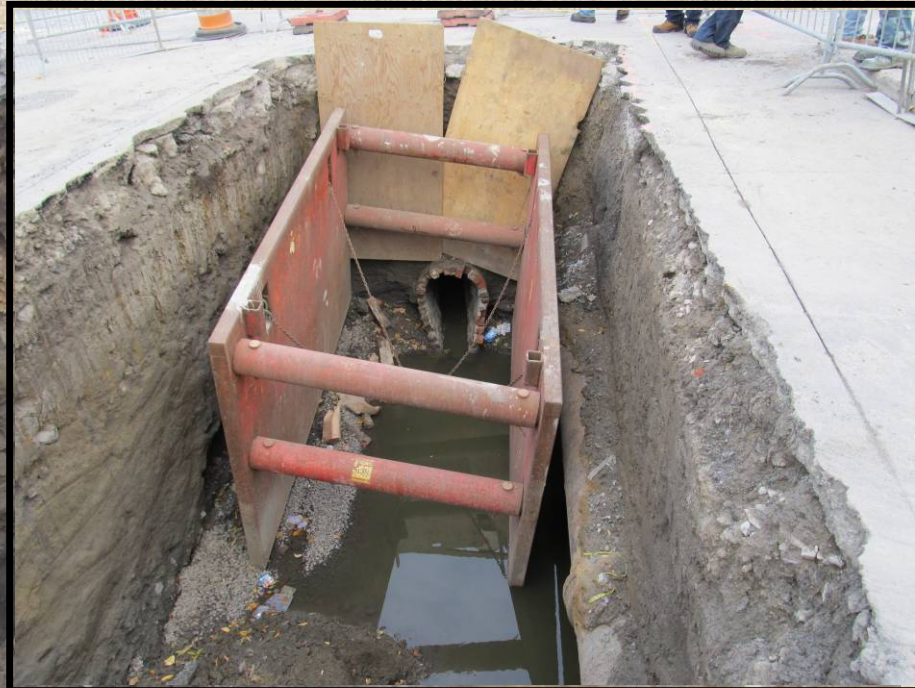




Installation d'un tuyau Ovoïde

Rue Dufresne
(au sud de la rue Ontario)





Les tuyaux gravitaires HOBAS sont faits de Polyester Renforcé de fibres de Verre (PRV).







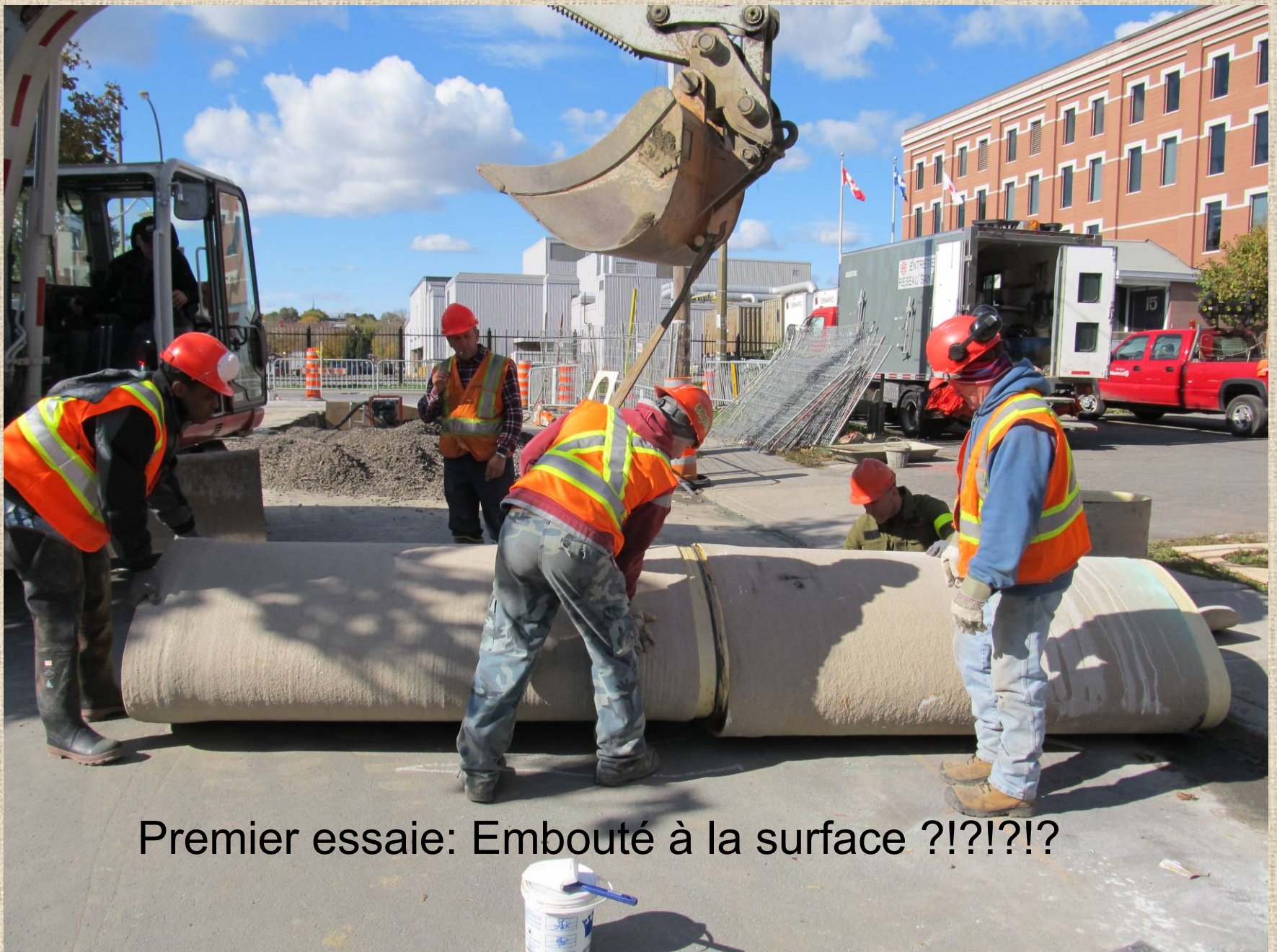
Plusieurs types de lames sont nécessaires











Premier essaie: Embouté à la surface ?!?!?!?



Deuxième essaie: Descente de chacun des segments



Deuxième essaie: Embouté à l'intérieur



De la pierres pour une base







Les formes





Les formes pour le regard

Béton !





Joint ancien égout



Joint entre deux segments







